

# CCL | Morsetti di fissaggio / Fascette reggicavi

per guida C30



I morsetti di fissaggio sono caratterizzati da un'ampio campo di serraggio e da grande flessibilità. Ideale per garantire tenuta alla trazione su guida C30 con dimensioni di apertura 16-17 mm. Offre grande flessibilità di serraggio da 6 mm a 64 mm. La controparte è fissata da un meccanismo di bloccaggio e non può scivolare fuori dal serracavo.

**Anche disponibile:** set composto da [molla di schermatura EMC LFC](#) e relativa [fascetta reggicavi CCL](#).

RoHS  
compliant

REACH  
COMPLIANCE

## Caratteristiche

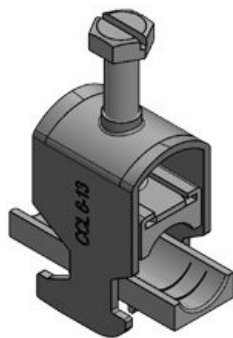
|                          |                                 |
|--------------------------|---------------------------------|
| <b>Materiale</b>         | Acciaio con zincatura galvanica |
| <b>Proprietà</b>         | prova di vibrazioni             |
| <b>Tipo di fissaggio</b> | Serraggio                       |

## Vantaggi e benefici

- Assemblaggio facile e veloce
- Per montaggio su tutte le guide C30 con dimensioni di apertura 16-17 mm

## Tipi di prodotto

CCL 6-13



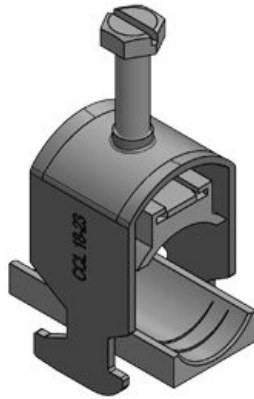
|                      |                   |                                   |
|----------------------|-------------------|-----------------------------------|
| Codice               | <b>32000</b>      | Per diametri di <b>1 x 6 - 13</b> |
| EAN                  | <b>4251269323</b> | cavo <b>mm</b>                    |
|                      | <b>577</b>        |                                   |
| Unità di imballaggio | <b>25</b>         |                                   |
| Lunghezza            | <b>24 mm</b>      |                                   |
| Larghezza            | <b>19 mm</b>      |                                   |
| Altezza              | <b>31 mm</b>      |                                   |
| Altezza di montaggio | <b>51 mm</b>      |                                   |

CCL 12-19



|                      |                   |                                    |
|----------------------|-------------------|------------------------------------|
| Codice               | <b>32001</b>      | Per diametri di <b>1 x 12 - 19</b> |
| EAN                  | <b>4251269323</b> | cavo <b>mm</b>                     |
|                      | <b>584</b>        |                                    |
| Unità di imballaggio | <b>25</b>         |                                    |
| Lunghezza            | <b>24 mm</b>      |                                    |
| Larghezza            | <b>22 mm</b>      |                                    |
| Altezza              | <b>36 mm</b>      |                                    |
| Altezza di montaggio | <b>56,7 mm</b>    |                                    |

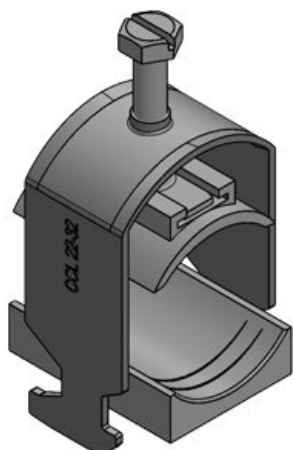
CCL 18-23



|                      |                   |                                    |
|----------------------|-------------------|------------------------------------|
| Codice               | <b>32002</b>      | Per diametri di <b>1 x 18 - 23</b> |
| EAN                  | <b>4251269323</b> | cavo <b>mm</b>                     |
|                      | <b>591</b>        |                                    |
| Unità di imballaggio | <b>25</b>         |                                    |
| Lunghezza            | <b>24 mm</b>      |                                    |
| Larghezza            | <b>26 mm</b>      |                                    |
| Altezza              | <b>38 mm</b>      |                                    |
| Altezza di montaggio | <b>62 mm</b>      |                                    |

CCL 22-32

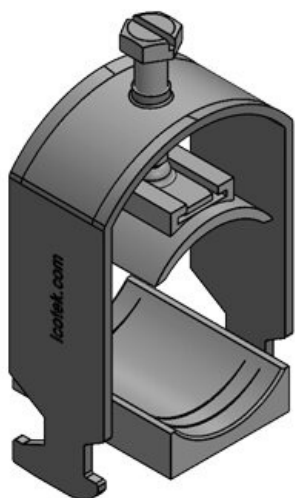
|                      |                   |                                    |
|----------------------|-------------------|------------------------------------|
| Codice               | <b>32003</b>      | Per diametri di <b>1 x 22 - 32</b> |
| EAN                  | <b>4251269323</b> | cavo <b>mm</b>                     |
|                      | <b>607</b>        |                                    |
| Unità di imballaggio | <b>25</b>         |                                    |
| Lunghezza            | <b>24 mm</b>      |                                    |
| Larghezza            | <b>38 mm</b>      |                                    |
| Altezza              | <b>52 mm</b>      |                                    |
| Altezza di montaggio | <b>72 mm</b>      |                                    |



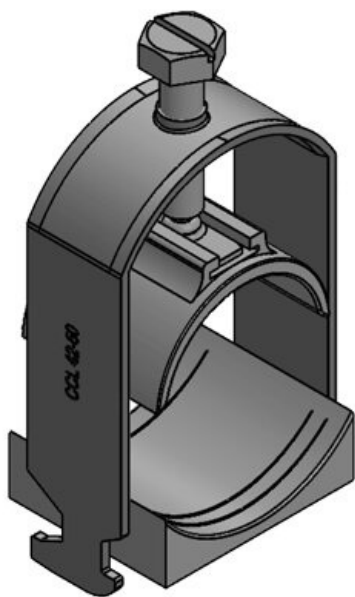
CCL 30-38

|                      |                   |                                    |
|----------------------|-------------------|------------------------------------|
| Codice               | <b>32004</b>      | Per diametri di <b>1 x 30 - 38</b> |
| EAN                  | <b>4251269323</b> | cavo <b>mm</b>                     |
|                      | <b>614</b>        |                                    |
| Unità di imballaggio | <b>25</b>         |                                    |
| Lunghezza            | <b>24 mm</b>      |                                    |
| Larghezza            | <b>44 mm</b>      |                                    |
| Altezza              | <b>62 mm</b>      |                                    |
| Altezza di montaggio | <b>78 mm</b>      |                                    |





|                      |                   |                                    |
|----------------------|-------------------|------------------------------------|
| Codice               | <b>32005</b>      | Per diametri di <b>1 x 38 - 42</b> |
| EAN                  | <b>4251269323</b> | cavo <b>mm</b>                     |
|                      | <b>621</b>        |                                    |
| Unità di imballaggio | <b>25</b>         |                                    |
| Lunghezza            | <b>24 mm</b>      |                                    |
| Larghezza            | <b>48 mm</b>      |                                    |
| Altezza              | <b>67 mm</b>      |                                    |
| Altezza di montaggio | <b>82 mm</b>      |                                    |



|                      |                   |                                    |
|----------------------|-------------------|------------------------------------|
| Codice               | <b>32006</b>      | Per diametri di <b>1 x 42 - 50</b> |
| EAN                  | <b>4251269323</b> | cavo <b>mm</b>                     |
|                      | <b>638</b>        |                                    |
| Unità di imballaggio | <b>25</b>         |                                    |
| Lunghezza            | <b>24 mm</b>      |                                    |
| Larghezza            | <b>55 mm</b>      |                                    |
| Altezza              | <b>83 mm</b>      |                                    |
| Altezza di montaggio | <b>101 mm</b>     |                                    |

|                         |                   |                 |                    |
|-------------------------|-------------------|-----------------|--------------------|
| Codice                  | <b>32007</b>      | Per diametri di | <b>1 x 50 - 64</b> |
| EAN                     | <b>4251269323</b> | cavo            | <b>mm</b>          |
| Unità di<br>imballaggio | <b>25</b>         |                 |                    |
| Lunghezza               | <b>24 mm</b>      |                 |                    |
| Larghezza               | <b>69 mm</b>      |                 |                    |
| Altezza                 | <b>98 mm</b>      |                 |                    |
| Altezza di<br>montaggio | <b>116 mm</b>     |                 |                    |

